



ФЕРЗЕВЫЙ ГАМБИТ

новости шахмат



ВЫПУСК № 1 (2) / ЯНВАРЬ 2016

Информационная газета шахматного клуба Ивановского государственного энергетического университета имени В.И. Ленина

От первого лица

Екатерина Максименко, fggazeta@gmail.com

По итогам уходящего года самым активным игроком шахматного клуба ИГЭУ «Ферзевый гамбит» признан капитан мужской сборной команды вуза по шахматам, участник Чемпионата Европы по быстрым шахматам и блицу Иван Белоусов (2-31). Своими впечатлениями о прошедшем 2015 Иван поделился с обозревателем «ФГ».

Здравствуй, Иван! Я знаю, что для тебя этот год был очень насыщенный. Расскажи, пожалуйста, нашим читателям о спортивных мероприятиях, в которых ты принимал участие.

Иван Белоусов: Этот год был одним из моих самых замечательных, ведь в феврале я принял участие в крупнейшем шахматном турнире страны - XI Международном Кубке РГСУ по шахматам «Moscow Open-2015» с общим количеством участников более 1500 человек. Также в апреле 2015 года наша команда заняла 1 место в Спартакиаде вузов Ивановской области по шахматам, летом я хорошо провел время с ребятами в спортивно-оздоровительном лагере «Рубское озеро», осенью принял участие в пяти региональных турнирах, а в декабре побывал на Чемпионате Европы по быстрым шахматам и блицу.

Сейчас в шахматном клубе ИГЭУ самое обсуждаемое событие – это Чемпионат Европы, прошедший в декабре 2015 года в Минске. Расскажи немного о своих впечатлениях, появились ли у тебя после этой поездки внутренние силы, вдохновение и мотивация стать лучшим игроком?

Иван Белоусов: После чемпионата я понял, насколько я слаб, ведь уровень там был очень высокий. Впечатлений очень много. Мне посчастливилось сыграть с одним из корифеев шахматной игры, шахматистом яркого комбинационного стиля, известным белорусским гроссмейстером Виктором Давыдовичем Купрейчиком (на фото снизу).



Фото: А. Вашурин



Иван Белоусов с английским гроссмейстером, претендентом на первенство мира Найджелом Дэвидом Шортом

Конечно, я проиграл, но это был бесценный опыт. По блицу я занял 225 место, а по рапиду 458. Мотивация, конечно, появилась, как и бывает после таких крупных мероприятий.

Знаю, что было очень много участников, а спортсмены из каких стран играли в этом году?

Иван Белоусов: Это представители из Греции, Испании, Италии, Белоруссии, России, Чехии, Азербайджана, Англии и других государств. Всего в соревнованиях участвовало около 800 шахматистов из 28 стран. Среди них 51 гроссмейстер и большое количество международных мастеров и мастеров ФИДЕ.

А были ещё, кроме тебя, представители из Ивановской области?

Иван Белоусов: Да, Эльвира Михайловна Урбанайтес со своими ребятами шахматистами. Одним из квалифицированных представителей команды арбитров Чемпионата Европы, был наш земляк Артур Вашурин.

Ты занимался дополнительно перед чемпионатом?

Иван Белоусов: Да, к нему меня готовил мой тренер Валерий Михайлович Мамошин, за что хочу выразить ему огромную благодарность. Помимо этого, немалую роль сыграл наш наставник, Михаил Сергеевич Белов, который помог мне с оформлением документов, поиском спонсорских средств для оплаты командировочных расходов и организационных взносов. Ректорат университета, деканат электромеханического факультета и все мои преподаватели, также заслуживают слов благодарности. Ведь соревнования пришлись на конец учебного семестра и начало зачетной сессии, мне очень приятно их понимание и поддержка. Также я хочу сказать спасибо всем, кто за меня болел и пожелать спортивного совершенствования всем участникам нашего шахматного клуба. Играйте в шахматы, развивайтесь, побеждайте и верьте в мечты, они сбываются!

ШКОЛА ШАХМАТ

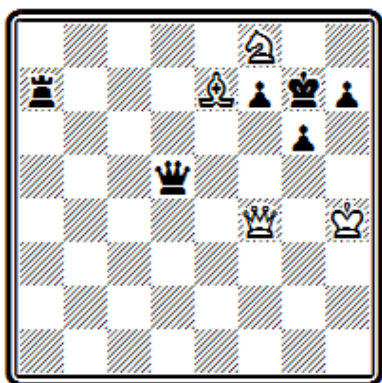
Вашему вниманию предлагаются ответы на задачи предыдущего номера. Задача №1 на мат в два хода вышла на первое место в конкурсе «Шахматного обозрения» (1892 г.) и имеет следующее правильное решение: 1. **Kf6 K:f6** 2. **f4#**; 1... **Kh~** 2. **Kg4#**; 1... **Kp:f6** 2. **Fg7#**; 1... **d3** 2. **Fb2#**. На 1... **Kg~** матует 2. **Fе7#**.

В задаче №2 следует эффектное вступление белых: 1. **Lf1**, уводящее ладью в засаду, да еще под удар пре-вращающейся черной пешки, создает угрозу 2. **f3+**. На 1... **efФ** следует новая жертва 2. **Kf3**, принятие которой приводит к красивому правильному мату 2... **Kp:f3** 3. **Ld2#**, использующему вскрытие второй горизонтали после ухода пешки **e2**. При защите 1... **f3** белая ладья возвращается обратно: 2. **Lg1** и неизбежно 3. **Lg4#**. Есть и интересный ложный след с чистым матом 1. **Ld3+** **Kpe5** 2. **Kg6+**, и если 2... **Kpe6**, то 3. **Cd7#**; замысел белых разрушает 2... **Kpf5**.

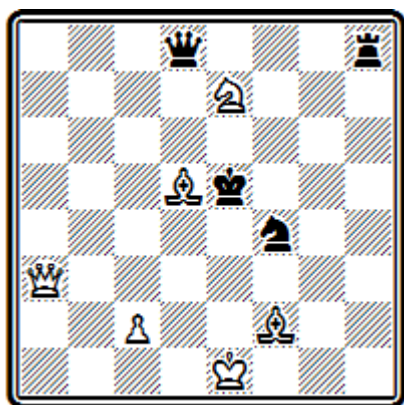
Поздравляем всех читателей, нашедших верное решение и публикуем новые задачи на мат в три хода.

Итак, белые начинают...

№ 1



№ 2



ГЛАВНОЕ О ТУРНИРАХ

Иван Гудков, fggazeta@gmail.com

♟ 22 декабря в читальном зале библиотеки ИГЭУ состоялся праздничный матч-турнир по шахматам, посвященный Дню энергетика. Мероприятие, ставшее традиционным, было организовано шахматным клубом ИГЭУ «Ферзевый гамбит» при поддержке

кафедры физического воспитания. В рамках турнира преподаватели и сотрудники университета сыграли товарищескую партию со студентами. Завершился матч-турнир дружеской ничьей, а всем участникам были вручены дипломы и памятные подарки. Благодарим профессорско-преподавательский состав, принявший активное участие в турнире, а также сотрудников библиотеки за помощь в организации мероприятия.

♟ 3 января шахматисты ИГЭУ приняли участие в Кубке г. Приволжска по шахматам с переменным контролем времени (первые 3 тура по 5 минут, с 4 по 6 туры по 10 минут, а с 7 по 9 туры по 15 минут на партию каждому участнику). Всего в соревнованиях приняло участие 69 человек. Абсолютным победителем соревнований стал выпускник энергоуниверситета Мастер ФИДЕ Никита Мышкин, набравший 8 очков из 9 возможных.

♟ В январе 2016 года в ИГХТУ впервые в истории ивановского спорта состоялось личное Первенство области по шахматам среди студентов высших учебных заведений с об-счетом рейтинга: 14-15 января – быстрые шахматы, контроль времени 15 минут до конца партии с добавлением 10 секунд на ход, начиная с первого, система проведения швейцарская, 7 туров; 16-22 января – классические шахматы, контроль времени 90 минут до конца партии с добавлением 30 секунд на ход, начиная с первого, система проведения швейцарская 7 туров. *О результатах турниров читайте в следующем номере газеты «ФГ» (февраль 2016), на студенческом портале student.ispu.ru и на сайте ИГЭУ.*

Подробнее о шахматах в ИГЭУ, шахматном клубе «Ферзевый гамбит», соревнованиях и не только читайте на публичной странице «ВКонтакте» - vk.com/public71003106 и на сайте <http://chesstour.ucoz.ru>.

➔ АНОНС / CHESS

♟ В феврале 2016 года руководством шахматного клуба ИГЭУ планируется участие в открытом турнире в п. Петровский Ивановской области и проведение внутривузовских соревнований по шахматной композиции (решению задач).

❁ ПОЗДРАВЛЯЕМ !!! ❁

Поздравляем всех преподавателей, сотрудников и студентов университета с наступившим Новым 2016 годом и Рождеством! Желаем здоровья, успехов в профессиональной деятельности и учёбе, благополучия, добра и исполнения всех желаний!

6 января *День рождения* у капитана женской сборной команды ИГЭУ по шахматам *Любы Прокопенко (1-23)!* От всей души, с поклоном и любовью мы ей желаем долгих, долгих лет! Большого счастья, крепкого здоровья, хороших дел и шахматных побед!

18 января *День рождения* у шахматиста ИГЭУ, преподавателя и аспиранта *Ивана Юрьевича Долгих!* Желаем ему здоровья, удачи, успехов в работе над кандидатской диссертацией и скорейшей защиты!